

240 000 €

63 m²

3 pièces

Dorlisheim



A saisir

Référence A saisir ! Attique de 3P neuf, à voir rapidement !

Séduisant 3 pièces, au 2^{ème} et dernier étage d'une résidence neuve à DORLISHEIM, à proximité de la gare, du centre-ville mais également de nombreuses autres commodités du quotidien (loisirs, commerces, écoles...). Il bénéficie d'une conception bioclimatique avec une surface habitable de 63,42m², ainsi qu'une terrasse de 19,54m², orienté Est.

Ce tout nouvel appartement est composé d'une entrée, avec placard, une pièce de vie lumineuse de 27,15m², exposée coté Est, avec un accès direct sur la terrasse. Deux chambres d'une superficie d'11,13m² et de 9,03m², une salle de bains de 4,84m² ainsi que de toilettes séparées.

La résidence dispose d'un chauffage au gaz collectif avec un comptage individuel et la construction est réalisée selon les normes RT 2012 assurant la qualité d'isolation et offrant une garantie décennale jusqu'en 2032.

Ce bel attique bénéficie en annexe d'un garage et d'une cave, tous deux situés au sous-sol et accessible à l'aide de l'ascenseur de la résidence. Un local vélo est également mis à disposition au rez-de-chaussée.

Livraison prévue 3ème trimestre 2022, mais réservation possible dès aujourd'hui !

Une opportunité à saisir rapidement !

Honoraires à la charge du vendeur. Dans une copropriété de 57 lots. Aucune procédure n'est en cours. Nos honoraires : <http://files.netty.immo/file/demolier/honoraires>

Les points forts :

- Attique, dernier étage
- A proximité de toutes commodités (gare, centre-ville..)
- Garage et cave inclus

Type d'appartement	T3
Surface	63.42 m ²
Séjour	27 m ²
Terrasse	20 m ²
Pièces	3
Chambres	2
Salle de bains	1
WC	1 Indépendant
Étage	2
Epoque, année	2022 Neuf
État général	Neuf
Chauffage	Gaz Collectif
Cuisine	Non équipée, Américaine
Ameublement	Non meublé
Ouvertures	PVC, Double vitrage
Exposition	Est
Stationnement int.	1
Ascenseur	Oui
Cave	Oui
Autres	Local à vélo



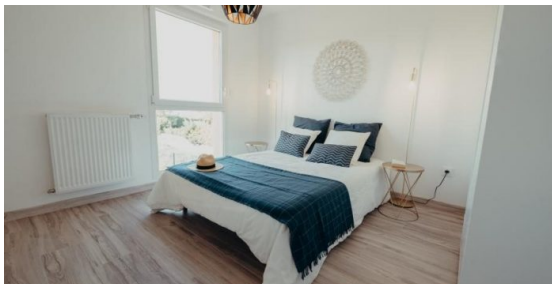
IMMOBILIERE DEMOLIERE

1 rue Mercure
67120 Dorlisheim
03 90 40 90 54



Jérôme DEMOLIERE

dorlisheim@demolier-immo.co
m
Carte pro CPI6701 2015 000
002 287
06 28 06 82 42



SARL au capital de 7500 € • SIRET 449 690 593 00024 • Carte pro CPI 6701 2015 000 002 287 délivrée par CCI Strasbourg 0 • N° RCP 41319158
auprès de Allianz VERSPIEREN 8 Avenue du Stade de France 93218 LA PLAINE SAINT DENIS CEDEX
Document non contractuel