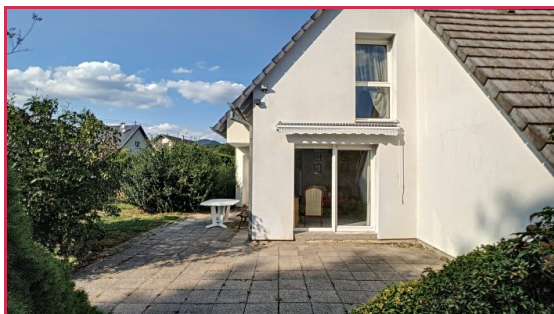


147 m²

6 pièces

Urmatt



Référence 200807 A SAISIR ! Maison 6 pièces avec grand jardin !

Maison individuelle construite en 1994, de 147m² habitables sur plus de 15 ares!

Elle comprend au Rez de chaussée une entrée desservant un beau salon-séjour de 36m² exposé Sud-Est, ainsi qu'une cuisine équipée ouverte de 20m², offrant directement accès sur la terrasse. Une chambre de 14m², un cellier et des toilettes séparées avec douche complètent ce niveau.

A l'étage (potentiellement aménageable en logement séparé), un dégagement, pouvant faire office de bureau ou de rangement, dessert 3 belles chambres, dont une de 22m² habitables, ainsi qu'une salle de bains qui reste à finaliser.

Au sous-sol, on retrouve une buanderie-chaufferie, une cave ainsi qu'un triple garage avec double accès à l'extérieur.

La maison est construite sur un terrain plat de 15 ares, pour lequel des aménagements peuvent être envisagés, mais tout à fait utilisables actuellement, Il faudra tout de même prévoir quelques travaux de rafraichissements pour la maison..

Chauffage électrique au sol au rez-de-chaussée et convecteurs à l'étage. Poêle à bois au sous-sol avec sorties dans l'escalier pour diffuser la chaleur. Disponible de suite ! A saisir rapidement !

Mandat N° 200807. Honoraires inclus de 5% TTC à la charge de l'acquéreur. Prix hors honoraires 300 000 €. Nos honoraires : <http://files.netty.immo/file/demoliere/honoraires>

Les points forts :

- Beaux volumes
- Grand terrain
- Autonomie plain pied
- Sous-sol complet

Surface	146.77 m ²
Séjour	36 m ²
Superficie du terrain	15.00 a
Pièces	6
Chambres	4
Niveaux	2
Salle de bains	1
Salle d'eau	1
WC	2
Epoque, année	1994 Ancien
État général	A rafraichir
Vue	Dégagée
Exposition	Sud-Est
Chauffage	Bois Electrique
Ouvertures	PVC, Double vitrage
Assainissement	Tout à l'égout, Conforme
Cuisine	Equippée, Américaine
Ameublement	Non meublé
Stationnement int.	3
Stationnement ext.	3
Emissions GES	C
Consommations énergétiques	E



IMMOBILIERE DEMOLIERE

1 rue Mercure
67120 Dorlisheim
03 90 40 90 54



Jérôme DEMOLIERE

dorlisheim@demolier-immoco
m
Carte pro CPI6701 2015 000
002 287
06 28 06 82 42

SARL au capital de 7500 € • SIRET 449 690 593 00024 • Carte pro CPI6701 2015 000 002 287 délivrée par CCI Strasbourg 0 • N° RCP 41319158
auprès de Allianz VERSPIEREN 8 Avenue du Stade de France 93218 LA PLAINE SAINT DENIS CEDEX
Document non contractuel